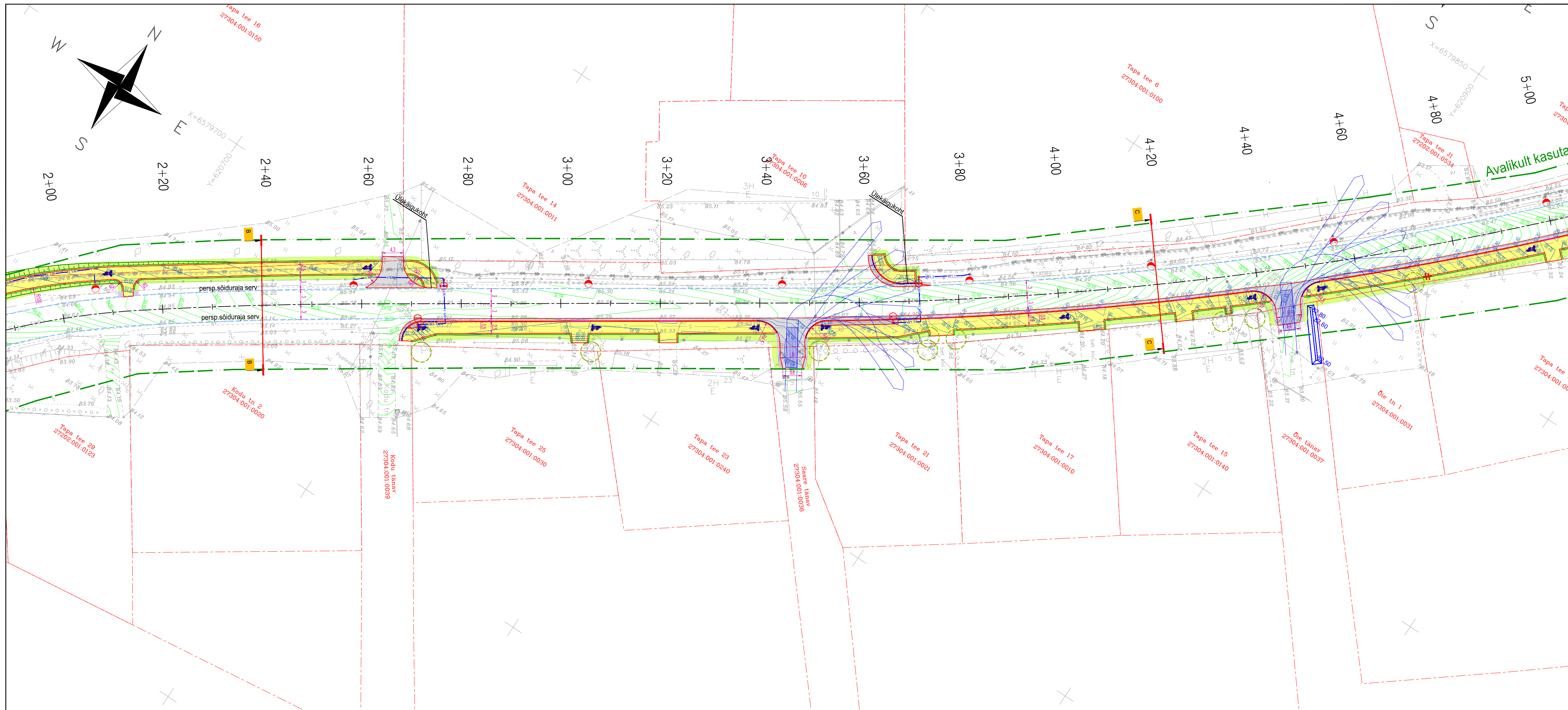


- ### LEPPEMÄRGID:
- Krundipiir
  - Projekteeritud asfaldi serv
  - Projekteeritud sõidutee betoon äärekivi
  - Projekteeritud peenra serv
  - Projekteeritud madaldatud äärekivi kõrgusega 0 cm
  - Projekteeritud madaldatud äärekivi kõrgusega 3 cm
  - Projekteeritud graniitäärekivi
  - Projekteeritud konsool, projekteeritud/olemasolev liiklusmärk
  - Projekteeritud teekattemärgistus
  - Likvideeritav objekt
  - Projekteeritud vertikaalkõrgus
  - Projekteeritud sadeveetorustik

- ### KATTED
- Projekteeritud jalgteed asfaltkate
  - Projekteeritud sõidutee asfaltkate
  - Projekteeritud teepeenar
  - Projekteeritud murukülv kasvupinnasel
  - Projekteeritud tugimüür
  - Projekteeritud klompkivikate

**MÄRKUSED:**  
 Geodeetiline alusplaan on koostatud Tinter-Projekt OÜ poolt 2023. a augustis ( töö nr 24-23-GEO Lääne-Virumaa, Kadriina vald, Kadriina alevik, Tapa tee kõnnitee). Koordinaadid L-Est 97 aasta süsteemis. Kõrgused EH2000 süsteemis. Vastutav spetsialist: E. Kiiver. Katastripiirid saadud Maa-ametist seisuga 27.07.2023

<b>Tinter-Projekt OÜ</b>		Töö nimetus: Riigimaante nr 17151 Põima-Kadriina äärsed kergliiklustee projekt		
Turu tn 34 51004, Tartu Tel. 7 475 333 info@tinterprojekt.ee		Töö tellija: Kadriina Vallavalitsus		
Amet:	Nimi:	Allkiri:		Joonise nimetus: Asendiplaan tehnovõrku ja vertikaalidega
Projekteerija	Indrek Lensment			
Projekteerija	Jalmar Mägi			Koopäev: 02.01.2024
		Joonise number: 2-1	Stadium: PP	
				Töö nr: 42-23-TP



**LEPPEMÄRGID:**

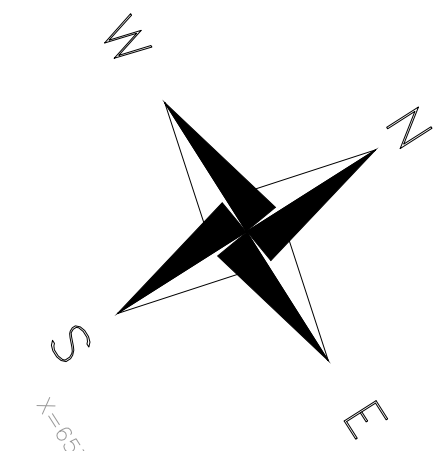
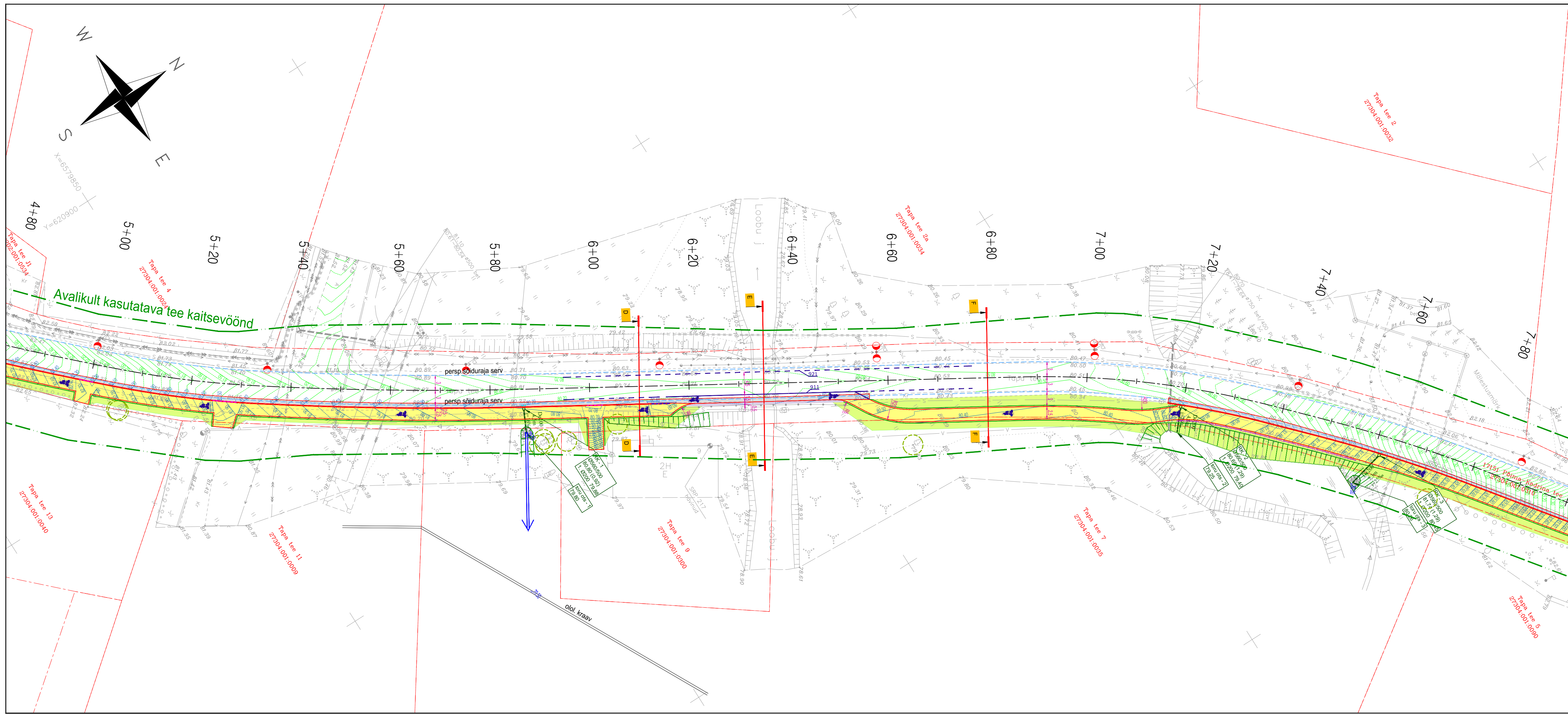
- Krundipiir
- Projekteeritud asfaldi serv
- = Projekteeritud sõidutee betoon äärekivi
- Projekteeritud peenra serv
- - - Projekteeritud madaldatud äärekivi kõrgusega 0 cm
- - - Projekteeritud madaldatud äärekivi kõrgusega 3 cm
- Projekteeritud graniitäärekivi
- Projekteeritud konsool, projekteeritud/olemasolev liiklusmärk
- - - Projekteeritud teekatemärgistus
- X Likvideeritav objekt
- 88.90 Projekteeritud vertikaalkõrgus
- k2 Projekteeritud sadeveetorustik

**KATTED**

- Projekteeritud jalgteed asfaltkate
- Projekteeritud sõidutee asfaltkate
- Projekteeritud teepeenar
- Projekteeritud murukülv kasvupinnasel
- Projekteeritud tugimüür
- Projekteeritud klompkivikate

**MÄRKUSED:**  
 Geodeetiline alusplaan on koostatud Tinter-Projekt OÜ poolt 2023. a augustis ( töö nr 24-23-GEO Lääne-Virumaa, Kadrina vald, Kadrina alevik, Tapa tee kõnnitee). Koordinaadid L-Est 97 aasta süsteemis. Kõrgused EH2000 süsteemis. Vastutav spetsialist: E.Kiiver. Katastripiirid saadud Maa-ametist seisuga 27.07.2023

<b>Tinter-Projekt OÜ</b>			Töö nimetus: Riigimaante nr 17151 Põima-Kadrina äärsed kergliiklustee projekt		<b>TINTER-PROJECT</b>
Turu tn 34 51004, Tartu Tel. 7 475 333 info@tinterprojekt.ee			Töö Tellija: Kadrina Vallavalitsus		
Amet:	Nimi:	Allkiri:	Joonise nimetus: Asendiplaan tehnovõrkude ja vertikaalidega		
Projekteerija	Indrek Lensment		Koopäev:	Joonise number:	Stadium:
Projekteerija	Jalmar Mägi		02.01.2024	2-2	PP
			Mastika:	1:500	Töö nr: 42-23-TP



**LEPPEMÄRGID:**

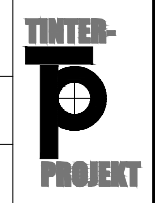
- Krundipiir
- Projekteeritud asfaldi serv
- = Projekteeritud sõidutee betoon äärekivi
- Projekteeritud peenra serv
- Projekteeritud madaldatud äärekivi kõrgusega 0 cm
- Projekteeritud madaldatud äärekivi kõrgusega 3 cm
- Projekteeritud graniitäärekivi
- Projekteeritud konsool, projekteeritud/olemasolev liiklusmärk
- X Projekteeritud teekattemärgistus
- X Likvideeritav objekt
- 88.90 Projekteeritud vertikaalkõrgus
- k2 Projekteeritud sadeveetorstik

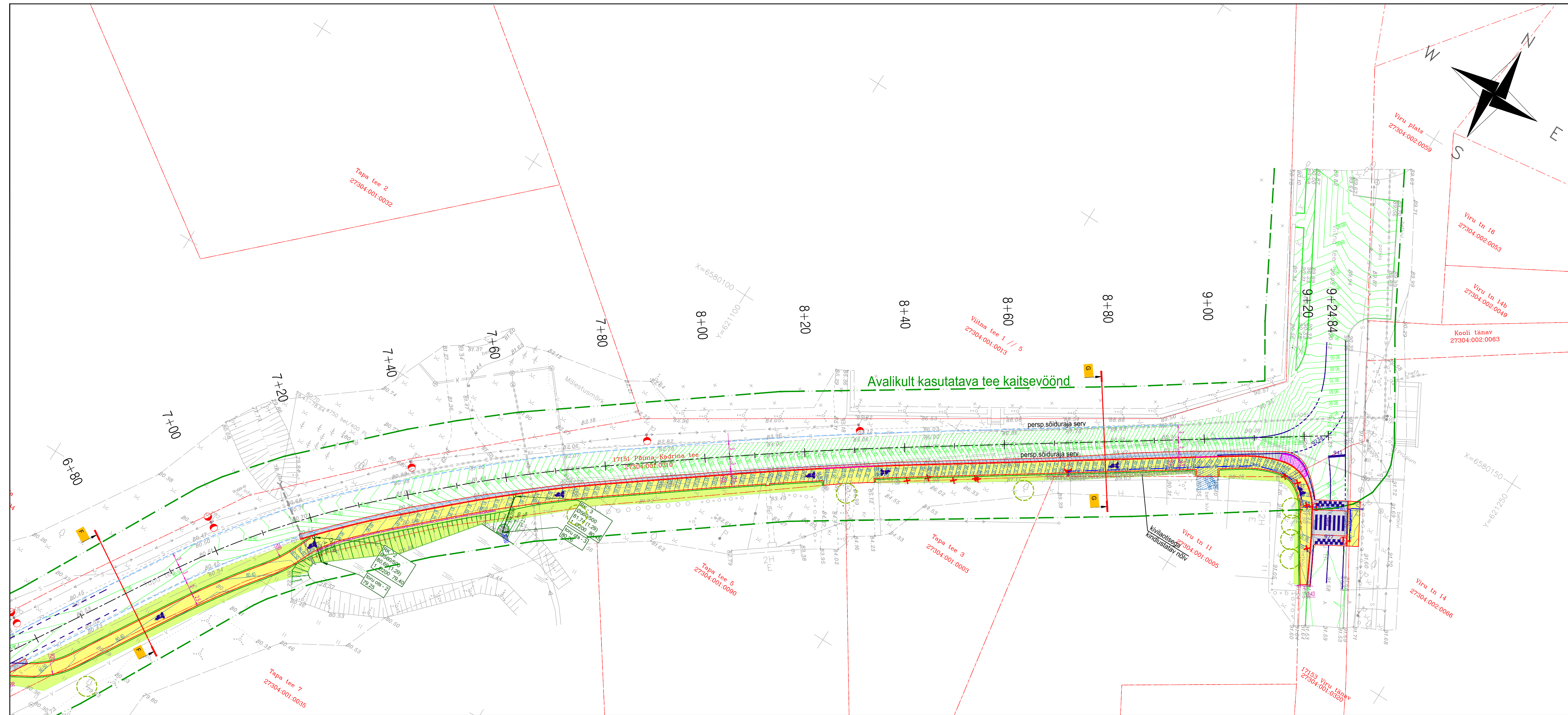
**KATTED**

- Projekteeritud jalgteed asfaltkate
- Projekteeritud sõidutee asfaltkate
- Projekteeritud teepeenar
- Projekteeritud murukülv kasvupinnasel
- Projekteeritud tugimüür
- Projekteeritud klompkivikate

**MÄRKUSED:**  
 Geodeetiline alusplaan on koostatud Tinter-Projekt OÜ poolt 2023. a augustis ( töö nr 24-23-GEO Lääne-Virumaa, Kadrina vald, Kadrina alevik, Tapa tee kõnnitee). Koordinaadid L-Est 97 aasta süsteemis.  
 Kõrgused EH2000 süsteemis. Vastutav spetsialist: E. Kiiver.  
 Katastripiirid saadud Maa-ametist seisuga 27.07.2023

<b>Tinter-Projekt OÜ</b> Turu tn 34 51004, Tartu Tel. 7 475 333 info@tinterprojekt.ee		Töö nimetus:		Riigimaante nr 17151 Põima-Kadrina äärsed kergliiklustee projekt
		Töö Tellija:		Kadrina Vallavalitsus
Amet:	Nimi:	Allkiri:		
Projekteerija	Indrek Lensment		Joonise nimetus:	
Projekteerija	Jalmar Mägi		Asendiplaan tehnovõrku ja vertikaalidega	
Koopäev:	Joonise number:	Stadium:	Mastaab:	Töö nr:
02.01.2024	2-3	PP	1:500	42-23-TP





### LEPPEMÄRGID:

- Krundipiir
- Projekteeritud asfaldi serv
- = Projekteeritud sõidutee betoon äärekivi
- Projekteeritud peenna serv
- Projekteeritud madaldatud äärekivi kõrgusega 0 cm
- Projekteeritud madaldatud äärekivi kõrgusega 3 cm
- Projekteeritud graniitäärekivi
- Projekteeritud konsool, projekteeritud/olemasolev liiklusmärk
- Projekteeritud teekatemärgistus
- X Likvideeritav objekt
- 88.90 Projekteeritud vertikaalkõrgus
- k2 Projekteeritud sadeveetorstik

### KATTED

- Projekteeritud jalgteed asfaltkate
- Projekteeritud sõidutee asfaltkate
- Projekteeritud teepeenar
- Projekteeritud murukülv kasvupinnasel
- Projekteeritud tugimüür
- Projekteeritud klompkivikate

**MÄRKUSED:**  
 Geodeetiline alusplaan on koostatud Tinter-Projekt OÜ poolt 2023. a augustis ( töö nr 24-23-GEO Lääne-Virumaa, Kadrina vald, Kadrina alevik, Tapa tee kõnnitee). Koordinaadid L-Est 97 aasta süsteemis. Kõrgused EH2000 süsteemis. Vastutav spetsialist: E.Kiiver. Katastripiirid saadud Maa-ametist seisuga 27.07.2023

<b>Tinter-Projekt OÜ</b>		Riigimaante nr 17151 Põima-Kadrina äärsel kergliiklustee projekt	
Turu tn 34 51004, Tartu		Tel. 7 475 333 info@tinterprojekt.ee	
Amet:		Nimi: Kadrina Vallavalitsus	
Projekteerija: Indrek Lensment		Alkiri:	
Projekteerija: Jalmar Mägi		Joonise nimetus: Asendiplaan tehnovrõrde ja vertikaalidega	
Kaupäev:	Joonise number:	Staadium:	Mõõtkava:
02.01.2024	2-4	PP	1:500
Töö nr:		42-23-TP	

